

E' entrato nella fase finale l'iter per la costruzione della nuova sede Usl 2 a fianco dell'ospedale

# Città della salute, 3 in corsa

di Giuseppe Magroni

► TERNI - L'obiettivo del direttore generale della Usl 2 Sandro Fratini è quello di fare iniziare i lavori della Città della salute entro i primi mesi del 2016. Il progetto di realizzazione, utilizzando lo strumento del project financing, della nuova sede unificata ternana della Usl2 a Colle Obito, a fianco dell'azienda ospedaliera e della sede della facoltà di Medicina dopo una lunga e faticosa gestazione è entrato finalmente nella fase operativa. Prima c'è stata la pubblicazione dell'idea progettuale della Usl2, cosa si vuole realizzare e il modo di finanziamento dell'opera. Sulla base di questo sono arrivate 7 manifestazioni d'interesse da altrettanti gruppi d'impresa. Nei mesi scorsi l'Usl2 ha fissato un termine per la presentazione dei progetti definitivi; termine che scade tra qualche giorno. I risultati sono più che incoraggianti. "Al momento - dice Fratini - sono arrivati tre progetti defi-

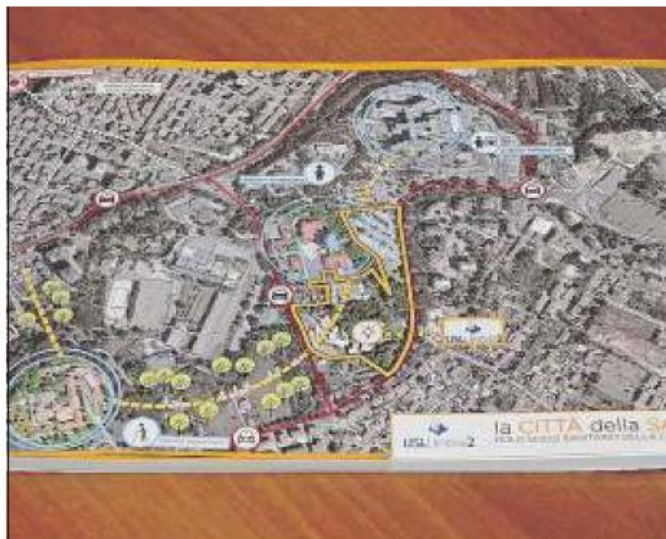
nitivi da parte di altrettante associazioni temporanee d'impresa, tutte italiane e anche con riferimenti ternani. Stiamo già lavorando per la com-

missione, fatta tutta di esterni, che approverà tra i progetti presentati quello che reputerà migliore. Il progetto scelto verrà messo a bando, una gara

europea, si procederà poi all'aggiudicazione del progetto vincitore e all'assegnazione dei lavori".

Fratini conta di far partire i lavori entro i primi mesi del 2016. La prima idea progettuale di Città della salute, trasferire tutti gli uffici e servizi dall'attuale sede di via Bra-

manente, in affitto, a Colle Obito risale al 2002 quando a capo dell'allora Asl numero 4 c'era Marco Aurelio Lombardelli. Il progetto allora venne stoppato dalla Regione, che al contrario oggi insieme al Comune di Terni incoraggia la realizzazione dell'opera. D'altronde trasferendo direzione e servizi da via Bramante alla nuova sede l'Usl2, e dunque la Regione, verrà a risparmiare oltre un milione di euro di canone l'anno. Con il trasferimento di tutti i servizi Usl si arriva a un risparmio sui canoni di quasi 2 milioni l'anno. "Insieme al restyling dell'azienda ospedaliera, al nuovo ospedale di Narni - Amelia, la città della salute di Terni rappresenta il 70 per cento dell'attuale programmazione regionale in modo che servizi e strutture siano di serie A in tutta la Regione" aveva detto a metà 2013 la governatrice Marini. Per quanto riguarda il restyling dell'azienda ospedaliera, i cantieri hanno già scavallato il giro di boa. ◀



La Città della salute Lo schema progettuale di base della nuova sede ternana della Usl2

## Il particolare

### Servizi sanitari e uffici in un chilometro quadrato

► TERNI

Due corpi di fabbrica lunghi, due stecche, in cui andranno i servizi sanitari. Un pentagono a 5 piani, una torre, in cui andranno gli uffici. Poi un altro corpo ricurvo che scende verso la sede di Medicina in cui andranno una superficie commerciale, un albergo foresteria e una sala conferenze. Tutti corpi collegati da una "trave" in cui transiteranno gli utenti. Il tutto immerso nel verde. Circa 1300 posti auto di parcheggi interrati e di superficie. E' questo lo schema della nuova sede Usl2 che sarà costruita a Colle Obito a fianco dell'ospedale e della sede di Medicina. ◀